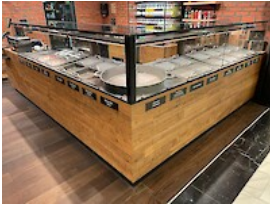


Kühltechnik



IDEAL Wärmeveritren COMFORT + Kühlregal Brilliant

- TOP Zustand , gebraucht max. 1,5 Jahre in Betrieb
- Vermittlungsverkauf: bitte kontaktieren Sie Ferdinand Ludomirska Tel.+43-699-17127627

1 Stk. IDEAL BRILLANTKÜHLREGAL: EIGENGEKÜHLT

- Type: BRILLANT KR-112-E. Kpl. CNS, Lamellenverdampfer mit Umluft hochklappbar; mit untergebautes Aggregat, bauseit.
- Tauwasserablauf erforderlich Seiten aus Isolierglas;
- Decke CNS geschlossen inkl. Nachrollo;
- Kundenseite: OFFEN; Rückseite CNS geschlossen; mit 3 Zwischenborden aus Glas, höhenverstell- und schrägstellbar, inkl. Preisschildleiste und Warenstopper;
- Beleuchtung unter der Decke u. unter den Zwischenborden
- Temperatur: Regelbar +5 bis +12°C
- Anschluß: 230V - 50Hz; 1407 W
- ABM.: B 1125 T 725 H 2010 MM
- Mehrpreis für komplett (außer Gehäuse Wärmestrahler) beschichtet in RAL

1 Stk. IDEAL Wärmeveritren COMFORT E-146-53 Sonder

- Slide In
- Position 1
- ohne EasyChange
- wird mittels mittlerer Trennscheibe mit Position 2 zusammengestellt
- ECKIGE AUSFÜHRUNG
- EXPRESS Change: Systemunterbau mit Dampfgenerator inkl. Entkalkungssystem zur Wasseraufbereitung;
- CLIMATE Control: 3 Klima-Arten in einem Gerät, inkl. Piktogrammsteuerung für Infrarot-
- Stützwärme und Feuchtigkeit, regelbare Feuchtezufuhr;
- Systemunterbau zur Aufnahme von Zubehör und abnehmbare Flügeltüren;
- Bedienseite: mit Flügeltüren (aushängbar), zur Kundenseite hin mit Verspiegelung,
- herausnehmbares Schneidbrett mit darunter integriertem Klappspiegel;
- EASY Cleaning: hochklappbare Heizplatte, abnehmbarer Glasdeckel;
- hitzebeständige LED-Beleuchtung – 2700Kelvin;
- Temperatur: Regelbar +65 bis +85°C
- Anschluss: 4,05 KW / 400 V - 50Hz
- ABM.: (BxTxH) 1460 x 918 x 536/1439 mm
- Mehrpreis für komplett (außer Gehäuse Wärmestrahler) beschichtet in RAL

1 Stk. IDEAL Eckwärmeveritren W BOE-154-154-53 OB Sonder

- Wärmeveritren KS geschlossen, BS offen
- Position 2
- Sonderform
- Spange wie Basic/Comfort (oben höher)
- ohne Ecksteher - freier Eingriff
- BS offen
- mit ST-Box 300 - Display lose in CNS-Blende
- ECKIGE AUSFÜHRUNG
- BEDIENSEITE OFFEN - OHNE ZWISCHENBORD
- Bester Einblick dank transparenter Bauweise
- Wärmehälteplatte über den Ausstellflächen sichern die perfekte Produktinnentemperatur Ihres Speisenangebotes
- Warmhalteplatte als Ausstellfläche bestehend aus gehärtetem Schwarzglas mit unterhalb angeordneter Heizplatte und Edelstahlverkleidung
- Bedienseite offen
- Temperaturbereich über digitale Steuereinheit regelbar; Steuereinheit lose beigelegt;
- Front-, Deck- und Seitenscheiben aus ESG
- gefertigt aus hochwertigem Edelstahl 1.4301
- langlebige und hitzebeständige LED-Beleuchtung mit warmer Farbwiedergabe pro Ebene
- umlaufender Einhängerrand
- einfache Reinigung und bestmögliche Hygiene
- Produkttemperatur: > +65°C
- Anschluss: 2x 2270 W - 230V/50Hz
- Abmessungen (BxTxH): lt. Zeichnung
- Mehrpreis für komplett (außer Gehäuse Wärmestrahler) beschichtet in RAL

1 Stk. IDEAL Wärmeveritren COMFORT E-146-53 Sonder 10.200,-

- Slide In
 - Position 3
 - ohne EasyChange
 - wird mittels mittlerer Trennscheibe mit Position 2 zusammengestellt
 - ECKIGE AUSFÜHRUNG
 - EXPRESS Change: Systemunterbau mit Dampfgenerator inkl. Entkalkungssystem zur Wasseraufbereitung;
 - CLIMATE Control: 3 Klima-Arten in einem Gerät, inkl. Piktogrammsteuerung für Infrarot-
 - Stützwärme und Feuchtigkeit, regelbare Feuchtezufuhr;
 - Systemunterbau zur Aufnahme von Zubehör und abnehmbare Flügeltüren;
 - Bedienseite: mit Flügeltüren (aushängbar), zur Kundenseite hin mit Verspiegelung,
 - herausnehmbares Schneidbrett mit darunter integriertem Klappspiegel;
 - EASY Cleaning: hochklappbare Heizplatte, abnehmbarer Glasdeckel;
 - hitzebeständige LED-Beleuchtung – 2700Kelvin;
 - Temperatur: Regelbar +65 bis +85°C
 - Anschluss: 4,05 KW / 400 V - 50Hz
 - ABM.: (BxTxH) 1460 x 918 x 536/1439 mm
 - Mehrpreis für komplett (außer Gehäuse Wärmestrahler) beschichtet in RAL
- EUR 31.256,00



Speiseeis Schockfroster eVent 10.35 W

- Messegerät/Vorführgerät
 - 4 verschiedene Zyklen zum Schockgefrieren
 - Wandstärke Dämmung 70 mm (HFKW FREI)
 - Abtauung mit Heißgas, Kerntemperaturfühler
 - kapazitive Touch-Steuerung
 - verfügbare Funktionen: Schnellkühler, Schockgefrieren, kontinuierliches Schockgefrieren, Auftauen, Speiseeiszyklus,
 - Zyklusprogramme speicherbar, HACCP-Bericht, Alarmer
 - Konstruktion aus Edelstahl AISI 304
 - Hochladen und Herunterladen von Daten mit USB
 - Messaging in mehreren Sprachen 5440 W 400 V / 3,25 kW
- 840/780/1498
- S/N:CMG1006947
 - Art.Nr. 17S0004/23
 - Lagerort: St. Pölten

EUR 5.990,-



Kühlpult ST/KT 2x 2 Laden

- Reststück original
- Kühlpult ST/KT 2x 2 Laden
- 1300x700x900mm
- steckerfertig
- Agg. Rechts inkl. Arbeitsplatte
- Art.Nr. 1700673/20
- Lagerort: Pöchlarn

EUR 3.490,-

Edelstahlmöbel



Niro-Schauraumverbau 2830mm inkl. GKP 4L

- Kühlverbau Länge 2830mm
 - Schauraumstück neu
 - Hochwertige massive Chromnickelstahlausführung, doppelwandig
 - Arbeitsplatte mit eingeschweißtem Steckrahmen für Flaschenkühlwanne
 - Getränkekühlpult mit 4 Getränkeladen, mit Flaschenkühlwanne, L ca.1570mm
 - Schrankelement ungekühlt mit Flügeltüre, L ca.400mm
 - Schrankelement ungekühlt mit 3 Laden, L ca.400mm
 - Schrankelement ungekühlt mit Flügeltüre, L ca.400mm
 - Sockelrahmen
 - Verpackungskosten bei Bedarf extra laut Aufwand
 - Art.Nr. 1900656/23
 - Standort: St.Pölten
- EUR 3.999,-

Speiseemaschinen und Vitrinen



Eisvitrine SAM80 VBD EST HCS L1625 4JZ UC, TW-Tasse, weiß

- OVP Reststück
 - Art.Nr. 18S0016/23
 - Lagerort: Pöchlarn
 - SAM80 PASTRY ist eine klassische Konditoreivitrine mit HCS-Umluftkühlung
 - 1625+6/1003/1200 230 V/1,97 kW
 - Zwischenglasetasen mit LED-Beleuchtung
 - Ausstellungsfläche in Chromnickelstahl in drei Höhen verstellbar
 - ausgelegt für Bleche 400x600 mm
 - Umluftkühlung (HCS-System)
 - Standardausführung steckerfertig
- EUR 12.990,-



Eisvitrine Milia L1700 UC, 4-Stg. TW-Tasse, perlmausgrau, H115

- OVP Reststück
 - Art.Nr. 18S0003/23
 - Lagerort: Pöchlarn
 - 1763/1055/1151
 - 400 V/2,31 kW
 - LED-Beleuchtung für optimale Präsentation
 - Glasstruktur mit zweifach beheizter Front- und Seitenscheibe sowie einfach beheiztem Deckglas
 - Sanftes, stufenloses Öffnen der Frontscheibe durch moderne Servomatik-Hydro-Lift-Gaskolben
 - Innenfläche aus schwarz pulverbeschichtetem Edelstahl
 - Kondensatorschutzfilter und abnehmbares Gitter (ohne Werkzeug)
 - für eine+T16 einfache und schnelle Filterreinigung
- EUR 19.990,-

Kühltechnik



GN-Küchenkühlpult TRWN-24NS

- Modellwechsel, original, ohne Oberplatte
 - B/T/H 1270/690/810 mm,
 - 230 V/0,22 kW, steckerfertig, 4 Laden,
 - ohne Arbeitsplatte, Temperatur ca. -2/ +8°C
 - Energieverbrauch/Jahr 575 kWh, Volumen 231 LT
 - Art.Nr. 1700040/23
 - Lagerort: Pöchlarn
- EUR 2.490,-



Simag Speicher R-130

- Vorführgerät S/N JS1057023
 - B/T/H 569/869/1121 mm + Füße 135-195 mm
 - Speicher bis 168 kg
 - Art.Nr.: 1700534/25
 - Lagerort: St. Pölten
- EUR 875,-



Kühlwanne Kapazität für 9x GN 1/2-200 Reststück

- Reststück - nur kurzer Testbetrieb/Oberfläche teilweise jedoch mit Kratzer
 - steckerfertig
 - Wannentiefe für GN 200 mm
 - isoliert mit Wasserablauf
 - Auflagerand angereift
 - Stege zum Einhängen von GN-Behältern optional zum Bestellen
 - Wanneninnenmaß 955x775 mm
 - ~
- Art.Nr. 1700288/23
- Lagerort St. Pölten
- EUR 690,-



Hoshizaki Top-Kit TK-8D neu

- neu
 - Abdeckung für die Hoshizaki B-Behälter
 - ~
- Art.Nr. 1700407/20
- Lagerort St. Pölten
- EUR 79,-



Hoshizaki Top-Kit TK-18D neu

- neu
 - Abdeckung für die Hoshizaki B-Behälter
 - ~
 - Art. Nr. 1700408/20
 - Lagerort St. Pölten
- EUR 85,-

Küche und Bargeräte neutral



Eiswürfelerzeuger SDH-30A

- leichter Transportschaden - Delle Seitenwand links, S/N:241520
 - Marke: SIMAG Modell: SDH-30A
 - Tagesleistung ca. kg/Stu?ck: 32kg / 1.520 Stück
 - Speicher 6kg
 - Abmessungen B/T/H 336/457/599mm
 - Anschlusswert V/kw 230/0,31
 - Artnr. 1700161/23
 - Lagerort: St. Pölten
- EUR 799,-

Speiseeismaschinen und Vitrinen



Eisvitrine ST/T6 Mondial Framec

- Schauraum neu
- Statische Ku?hlung
- LED Beleuchtung auf Ru?ckseite
- Temperaturbereich von -15°C / -20°C
- elektronisches Thermostat mit automatischer Abtauung
- geku?hlter Vorratsraum fu?r Eisbehälter
- 4 Lenkrollen
- 230 V/ 0,42kW
- geeignet für 6 Eisbehälter
- B/T/H 1200/673/1175 mm
- Art.Nr.: 1800009/20
- Lagerort: Pöchlarn

EUR 1.790,-

Kühltechnik



Tiefkühlschrank UF 50G Schauraumgerät

- **Schauraumgerät**
 - Ausführung weiß, statische Kühlung
 - beheizte, selbstschließende Glastür
 - LED-Innenbeleuchtung, Türschloss
 - 2 höhenverstellbare weiß-beschichtete Roste 440x210 mm
 - Brutto-/Nutzinhalt 50/48 L
 - Energieverbrauch (365 Tage) ca. 767 kWh/a
 - Klimaklasse 4
 - Temperaturbereich -24°/-12°C
 - 230V / 0,154kW
 - B/T/H 570x530x520 mm
 - ~
 - Art.Nr. 1700272/20
 - Lagerort St. Pölten
- EUR 299,-

Speiseeismaschinen und Vitrinen



Eislagerschrank Tecnomac CVSGEL Messestück

- Eislagerschrank Tecnomac CVSGEL
- Messestück
- Art.Nr.: 1800208/23

Technische Daten:

- Kapazität für bis zu max: 36 Stück Pozzetti Carapine (200x250 mm)
- oder 60 Eisbehälter (360x165x120 mm)
- B/T/H 790/915/2110 mm, 230 V/1,38 kW
- Konstruktion aus Edelstahl AISI 304 mit externem Scotch-Brite-Finish
- automatische Abtauung
- Seiten mit 85 mm Isolierung aus hochdichtem
- Polyurethanschaum (ca. 42 kg/m³) ohne HFCKW
- belüftetes Kühlsystem
- Möglichkeit zum Einsetzen von bis zu 41 Fachböden im 34-mm-Raster
- Standardausstattung 5 Paar Auflageschienen und 5 CNS Bleche 600x720mm
- Nutzinhalt 607 Lt.
- Energieverbrauch (365 Tage) ca. 2.541 kWh/a
- EEkl. D
- Klimaklasse 5L1, Temperaturbereich -25/-15 °C
- Lagerort: St. Pölten

EUR 2.990,-

Kühltechnik



Kühltisch SA/ST-912 Vorführgerät

- Abverkauf wegen Schauraumumbau St. Pölten
 - Unterbau mit 1 Türe mit 1 Paar Einschubwinkel für GN1/1 mit 1 Rost 338x530 mm
 - 2 Laden für GN 1/1-150 mm
 - Klimaklasse 4
 - Energieverbrauch ca. 1026kWh/Jahr
 - Nettoinhalt 161 L
 - EEKI C
 - Temperaturbereich +2°C/+10°C
 - 230V / 0,155kW
 - B/T/H 900x700x877 mm
 - ~
 - Art.Nr. 1700072/23
 - Lagerort St.Pölten
- EUR 955,-



Spezialeis/Nuggeteiserzeuger SMI-80WS

- originalverpackt
- sehr trockenes hartes Eis, nur ca. 8% Restwasseranteil sehr gut geeignet für Drinks und Cocktails ausgereifte Technik mit hoher Betriebssicherheit verstärkter Eisbrecher für trockenes Eis Verdampfer und Schnecke aus Chromnickelstahl AgION-System - antibakterielle Beschichtung Kältemittel R134a, Produktion bis 85 kg/24h Speicherkapazität bis 25 kg B/T/H 529/626+152 mm Wandabstand / 791+89 mm (Füße) Hinweise zu Wartung & Dimensionierung & Wasserqualität siehe SPR
- 230 V/0,35 kW
- Art.Nr.: 1700440/25
- Lagerort: Spedition
- Modellwechsel, S/N:OA009523

EUR 2.690,-



Eisvitrine Steckerfertig, gebraucht

- Steckerfertige Eisvitrine
- Umluftkühlung
- Hermetischer Kompressor
- Reverse Cycle Abtauung
- 2 beschichtete Verdampfer
- Frontglas mit Gasfeder aufklappbar
- Frontglas beheizt
- Beheizte Seitenisoliergläser
- Temperaturbereich : -14°C/ -22°C
- Rückseitig mit Rollo
- Gebrauchtgerät – Vermittlungsverkauf, bei Interesse

kontaktieren Sie bitte:

Wolfgang Steininger

Teamleitung Speiseeis- und Konditoreitechnik

+43 676 830 813 00

wsteininger@stoelner.at

EUR 3.492,-



Gastronorm Kühlpult 4Laden ST/KT-4L links

-
- Modellwechsel
- Sehr hochwertige massive Ausführung in Chromnickelstahl
- 4 Laden GN-1/1, Nutzhöhe bis 290mm
- Hochwertige, massive Übervollauszüge
- Korpushöhe 760mm, inkl. Füße
- Ohne Arbeitsplatte
- Tauwasserverdunstung
- Kältemittel R290
- Steckerfertig mit Aggregat links
- B/T/H 1290/660/860mm, 230V/0,55kW
- Art.Nr. 1700478/20
- Lagerort: Pöchlarn
-

EUR 2.999,-



Eisflockenerzeuger SPN-255W

- Modellwechsel
- 230 V/0,65 kW, Tagesleistung bis ca. 205 kg
- Art.Nr.: 1700202/23
- Lagerort: Pöchlarn

EUR 2.670,-



Kühlschrank Liebherr Profi-Premiumline GKPv-6590

- Schauraumgerät neuwertig
- B/T/H 700/830/2120 mm, 230 V/0,15 kW,
- Brutto-/Nutzinhalt 597/465 Liter,
- Energieverbrauch (365 Tage) ca. 336 kWh/a, Kältem. R 290,
- Energieeffizienzklasse A, Klimaklasse 5,
- Temperaturbereich -2 bis +15°C,
- Material innen: Chrom-Nickel-Stahl
- Material außen: Edelstahl
- Art.Nr.: 1700116/17
- Lagerort: Wien

EUR 2.289,-



Wandkühlvitrine Cronus/Inox-806FVD L-C, Elektrorollo, extern

- Reststück - ausgepackt 100% neu,
- hochwertige Ausführung in Chromnickelstahl,
- ohne Aggregat für externe Kühlung,
- inkl. Expansionsventil für R449A,
- Kälteleistung 1.071W bei TE=-10°Cf
- Art.Nr.: 1600137/23

EUR 2990,-



Kühlschrank Liebherr Profi-Premiumline GKPv-6590 Reststück

- Reststück Modellwechsel,
 - B/T/H 700/830/2120 mm, 230 V/0,15 kW,
 - Brutto-/Nutzinhalt 597/465 Liter,
 - Energieverbrauch (365 Tage) ca. 336 kWh/a, Kältem. R 290,
 - Energieeffizienzklasse A, Klimaklasse 5,
 - Temperaturbereich -2 bis +15°C,
 - Material innen: Chrom-Nickel-Stahl
 - Material außen: Edelstahl
 - Art.Nr.: 1700116/17
 - Lagerort: Spedition 3 Stk.
- EUR 2.349,-



Tiefkühlschrank Liebherr GGpv-6570 Profiline

- - Modellwechsel Schauraum
 - B/T/H 700/830/2120 mm, 230 V/0,3 kW,
 - Brutto-/Nutzinhalt 597/465 Liter, Kältem. R 290,
 - Energieverbrauch (365 Tage) ca. 1.874 kWh/a,
 - Energieeffizienzklasse C, Klimaklasse 5,
 - Temperaturbereich -10 bis -26°C
 - Art.Nr.: 1700120/15
 - Lagerort: St. Pölten
 -
- EUR 2.499,-

Küche und Bargeräte neutral



Eiswürfelerzeuger SDE-24WS

- Vorführgerät
 - MJ052668
 - hochwertige Edelstahlausführung
 - bewährtes Sprühsystem für klare Eiswürfel
 - Agion-System - antibakteriell beschichtete Komponenten
 - seitlichen Luftzirkulationsbereich bei Luftkühlung vorgesehen
 - Modell 24: Regler für Eiswürfelgröße in Frontblende
 - ausziehbarer und waschbarer Luftfilter bei luftgekühlten Modellen
 - Tagesleistung ca. 21kg /1.020 Stück
 - Speicher 6kg
 - Abmessungen B/T/H 336/457/599 mm
 - Anschlusswert 230 V/ 0,2kW
 - Art.Nr.: 1700997/23
 - Lagerort: St.Pölten
- EUR 739,-



Eiswürfelerzeuger SDE-34AS

- Modellwechsel
 - Schauraumgerät
 - S/N: MB78630719G
 - Tagesleistung ca. kg/Stück: 32kg
 - Speicher kg: 12 kg
 - Abmessungen B/T/H mm: 377x555x639 mm
 - 230 V, 60Hz, 1kW
 - Kältemittel R134a
 - Art. Nr.:1700265/23
 - Lagerort: Wien
- EUR 990,-

Kühltechnik



Eiswürfler SDH-24WS

- Vorführgerät
 - S/N: MJ052668
 - Art.Nr: 1700147/25
 - hochwertige Edelstahlausführung
 - bewährtes Sprühsystem für klare Eiswürfel
 - Agion-System - antibakteriell beschichtete Komponenten
 - Ausführung Luftkühlung
 - seitlichen Luftzirkulationsbereich bei Luftkühlung vorsehen
 - Kältemittel R290
- EUR 839,-

Küche und Bargeräte neutral



Eiswürfelerzeuger Hoshizaki IM-45CNE-HC-25/M

- Schauraumgerät
 - S/N: M01226A
 - Art.Nr.: 1700298/20
 - Lagerort: Wien
 - nahezu geschlossener Wasserkreislauf und automatische Spülung bieten Keimen und Bakterien kaum die Möglichkeit, sich im Eisbereitungsbereich anzusiedeln
 - elektronische Steuerung sorgt für die bestmögliche Eisqualität
 - hochwertige Polyurethan Schäumung vermindert Schmelzverluste
 - ausziehbarer und waschbarer Luftfilter ermöglicht eine regelmäßige, einfache Reinigung (höhere Betriebssicherheit und reduzierte Wartungskosten)
 - Türdichtung verringert Risiko von Verunreinigung und den Wärmeeinfall in den Vorratsbehälter (geringere Schmelzrate)
 - Ausführung Luftkühlung - Ausführung CNE einbaufähig
 - Höhenmaß ohne FüÙe (92mm), Kältemittel R290
 - Tagesleistung in kg: 39kg
 - Speicher: 18kg
 - B/T/H 503x456x840 mm
 - Anschlusswert: 230V/0,28kW
- EUR 1.990,-

Kühltechnik



Eiswürfelerzeuger SDH-24AS

- Schauraumgerät,
- kurzer Testbetrieb,
- Dellen in Deckel,
- MJ053777
- Tagesleistung ca. 25 kg/ 1.180 Stück
- Speicher 6 kg
- Abmessungen B/T/H 336/457/599 mm
- Anschlusswert 230 V/ 0,25 kW
- Art.Nr.: 1700160/23
- Lagerort: St. Pölten

EUR 759,-



Eiswürfelerzeuger SDH-50A

- gebraucht
- nur ca. 5 Monate in Verwendung
- Dellen im Fronbereich unten
- S/N MD388777
- Art.Nr. 1700665/23
- hochwertige Edelstahlausführung
- bewährtes Sprühsystem für klare Eiswürfel
- Agion-System - antibakteriell beschichtete Komponenten
- Ausführung Luftkühlung
- seitlichen Luftzirkulationsbereich bei Luftkühlung vorsehen
- Kältemittel R290
- ab Modell 30: ausziehbarer und waschbarer Luftfilter
- Lagerort: St. Pölten

EUR 947,-

Tiefkühlvitrine IFI Pivot Plus/Minus ventiliert



-
- Schauraumgerät neuwertig
- bei unseren Eisseminaren in Betrieb
- Professionelle Präsentation von Konditoreiprodukten.
- Anti-Kondensationssystem mit doppelt beheizten Gläsern
- maximale Sichtbarkeit der präsentierten Produkte
- Anti-Beschlag System
- Kondensator mit Filter
- selbstschließendes System
- integrierte LED-Beleuchtung
- erhältlich in den Farben Weiß RAL 9010 und Schwarz RAL 7021
- in verschiedenen Größen und auch mit Rückwand erhältlich.
- Artikelnummer: 1600124/20
- Lagerort: St. Pölten
-

EUR 5.770,-



Eiswürfelerzeuger SDH-50A _1

- gebraucht ca. 5 Monate in Verwendung
- S/N: 390237
- hochwertige Edelstahlausführung
- bewährtes Sprühsystem für klare Eiswürfel
- Agion-System - antibakteriell beschichtete Komponenten
- Ausführung Luftkühlung
- seitlichen Luftzirkulationsbereich bei Luftkühlung vorsehen
- Kältemittel R290
- ab Modell 30: ausziehbarer und waschbarer Luftfilter
- Lagerort: St. Pölten
- Art.Nr.: 1700793/23

EUR 990,-



Eisvitrine Cloud L1700, HCS, 4JZ, weiß

- Vorführgerät
- Auf Messen in Verwendung
- Art.Nr.: 18S0015/23
- Lagerort: St. Pölten
- 1700+24/1018/1148
- 400 V/2,68 kW
- besonders formschön durch verdeckte Luftführung
- Design Front- und Seitenteile aus poliertem Aluminium
- modernste Servomatik Hydro-Lift Gaskolben erlauben ein sanftes stufenloses Öffnen der Frontscheibe
- elektrisch beheizte und pyrolytisch gehärtete Seitengläser
- spezielle Umluftkühlung mit einem horizontalen und einem vertikalen Verdampfer

EUR 22.900,-



Eisvitrine SAM80 VBD L1125. H1200, UC, TW-Tasse, weiß

- Schauraumgerät
 - SAM80 GELATO ist eine klar und funktional designte Vitrine für den täglichen Gebrauch. Sie ist unglaublich flexibel und passt sich jeder Situation an. SAM80 GELATO lässt sich für Eis, Pralinen, Torten und Pastry verwenden.
 - Stromsparend. Das integrierte RDF System vermindert Abtauvorgänge und damit den Energieverbrauch der Vitrine.
 - Optimale Qualität. Ein doppelter Verdampfer sorgt für die perfekte Umluftkühlung.
 - Leicht zu reinigen. Die aufklappbaren Frontscheibe ermöglicht eine klare Durchsicht, eine erhöhte Temperaturstabilität und spart auch noch enorm Zeit beim Reinigen.
 - L 1131, H1200
 - 230 V/1,875 kW
 - Art.Nr.: 18S0004/23
 - Lagerort: Pöchlarn
- EUR 9.990,-



Eisvitrine Ifi Milia L2200 UC

- Eisvitrine IFI Milia L2200 UC, 4-Stg. TW-Tasse, perlmausgrau
- Schauraumgerät - neuwertig bei Eisseminaren in Betrieb
- LED-Beleuchtung fu?r optimale Präsentation
- Glasstruktur mit zweifach beheizter Front- und Seitenscheibe
- sowie einfach beheiztem Deckglas
- Sanftes, stufenloses Öffnen der Frontscheibe durch moderne
- Servomatik-Hydro-Lift-Gaskolben
- Innenfläche aus schwarz pulverbeschichtetem Edelstahl
- Kondensatorschutzfilter und abnehmbares Gitter (ohne Werkzeug)
- fu?r eine einfache und schnelle Filterreinigung
- Art.Nr.: 18S0002/23
- Lagerort: St. Pölten

EUR 21.500,-



Kühlschrank Liebherr MRFvd 4011 var.744 mit Umluftkühlung

- Reststück
- Lagerort: Pöchlarn
- Art.Nr.: 1700369/13
- Bruttorauminhalt 400 l
- Außenmaße in mm (B/T/H) 597/654/1884
- Innenmaße in mm (B/T/H) 475/423/1659
- Energieeffizienzklasse C
- Energieverbrauch in 365 Tagen 566 kWh
- Klimaklasse (Energierichtlinie) CC2
- Temperaturklasse (Energierichtlinie) K4
- Klimaklasse (Sicherheitsnorm) 5
- Umgebungstemperatur +10 °C bis +40 °C ¹
- Kältemittel R 600a
- Geräusch-Schallleistung 50 dB(A)
- Anschlusswert 2,0 A
- Frequenz / Spannung 50 Hz / 220-240 V~
- Kühlsystem dynamisch
- Abtauverfahren automatisch
- Temperaturbereich +1 °C bis +15 °C
- Gehäusematerial/Farbe Stahl/schwarz
- Türöffnung Isolierglastür
- Material Innenbehälter Kunststoff silver
- Art der Steuerung Drehregler mit digitalem Thermometer
- Temperaturanzeige außen digital
- Innenbeleuchtung LED-Lichtsäule links, separat schaltbar
- Verstellbare Ablageflächen 5
- Material Ablageflächen Roste kunststoffbeschichtet
- Beladung 0,5l PET/Facing 0,5l PET 253/7
- Beladung 0,33l Dose/Facing 0,33l Dose 506/7
- Belastbarkeit Ablageflächen 45 kg
- Griff Griffmulde
- Art des Schlosses mechanisch
- Tür selbstschließend Ja
- Türanschlag rechts wechselbar
- Isolierung 50/45 mm
- Brutto-/Nettogewicht 85/78 kg
- EAN-Nr. 9005382252178
- ¹ Gibt die Umgebungstemperatur an, bei der das Gerät sicher betrieben werden kann.
- Änderungen vorbehalten. Datenstand: 01.02.2023
- Powered by

EUR 990,-

Speiseeismaschinen und Vitrinen



Speiseeis Schockfroster HP51M, Wasserkühlung

- Modellwechsel
 - Kapazität für maximal 6 Eisbehälter (360/165/120 mm)
 - B/T/H 745/720/900 mm, 230V/1,6 KW
 - Kälteleistung 1373 W
 - High Performance – äußerst leistungsstark für das Schockfrostern von Speiseeis
 - Ausführung Chromnickelstahl Aisi 304, Isolierung 55mm
 - maximale Hygiene – Innenraum mit abgerundeten Ecken und Ablauf im Boden
 - wartungsfreundlich – aufklappbares Abdeckpaneel mit
 - Ventilatoren für einfache Reinigung
 - manuelle Abtauung mit Tauwasserschale
 - Kerntemperaturfühler, Türanschlag wechselbar
 - inkl. 2 Roste 600x400mm
 - Art.Nr.: 1700325/23
 - Lagerort: Spedition
- EUR 4.190,-

Kühltechnik



IFI Coolbox Pans (ohne Behälter) Vorführgerät

Geeignet für Feiern, Partys, Eröffnungen, Indoor Events, für Restaurants, zu Showcooking Events und wo immer es die Fantasie sonst erlaubt.

Es wird kein Stromanschluss benötigt.

- Vorführgerät
- ohne Behälter
- bis zu 4 Stunden Lagerung
- 2 Stunden Verkaufszeit
- kompakte Größe für den mobilen Einsatz
- isolierte Deckel aus lebensmittelechtem Kunststoff

Art.Nr.: 1800181/23

EUR 845,-



Eiswürfelerzeuger SVD-203A

- Vorführgerät
 - Modellwechsel
 - B/T/H 760/620/575 mm
 - 230 V / 0,9/1,0 kW (W/A)
 - Tagesleistung bis ca. 200/215 kg (W/A)
 - für Speicher R150, 190
 - Artikelnummer: 1700185/23
 - Lagerort: St. Pölten
- EUR 2.350,-



Eiswürfelerzeuger SDH-18A

- Schauraum komplett neu
 - Modellwechsel
 - hochwertige Edelstahlausführung
 - bewährtes Sprühsystem für klare Eiswürfel
 - Agion-System - antibakteriell beschichtete Komponenten
 - Ausführung Luftkühlung
 - seitlichen Luftzirkulationsbereich bei Luftkühlung vorsehen
 - Kältemittel R290
 - ab Modell 30: ausziehbarer und waschbarer Luftfilter
 - Artikelnummer: 1700159/23
 - Lagerorte: Wien, Pöchlarn
- EUR 719,-



Eiswürfelerzeuger SDH-30A

- Schauraum komplett neu
 - Modellwechsel
 - Artikelnummer: 1700161/23
 - Lagerort: Wien
- EUR 859,-

Speiseemaschinen und Vitrinen



Speiseeis Schockfroster HP51M, Wasserkühlung

- Modellwechsel
- Türanschlag rechts
- Kapazität für maximal 6 Eisbehälter (360/165/120 mm)
- B/T/H 745/720/900 mm, 230V/1,6 KW
- Kälteleistung 1373 W
- High Performance – äußerst leistungsstark für das Schockfrostern von Speiseeis
- Ausführung Chromnickelstahl Aisi 304, Isolierung 55mm
- maximale Hygiene – Innenraum mit abgerundeten Ecken und Ablauf im Boden
- wartungsfreundlich – aufklappbares Abdeckpaneel mit
- Ventilatoren für einfache Reinigung
- manuelle Abtauung mit Tauwasserschale
- Kerntemperaturfühler, Türanschlag wechselbar
- inkl. 2 Roste 600x400mm
- Art.Nr.: 1700325/23
- Lagerort: Pöchlarn

EUR 3.890,-

Kühltechnik



Eiswürfelerzeuger SDH-50A_1

- Schauraum komplett neu
- Modellwechsel
- hochwertige Edelstahlausführung
- bewährtes Sprühsystem für klare Eiswürfel
- Agion-System - antibakteriell beschichtete Komponenten
- Ausführung Luftkühlung
- seitlichen Luftzirkulationsbereich bei Luftkühlung vorsehen
- Kältemittel R290
- ab Modell 30: ausziehbarer und waschbarer Luftfilter
- Artikelnummer: 1700163/23
- Lagerort: Pöchlarn

EUR 1.249,-



Speiseeis Schockfroster HP101, Luftkühlung

- Art.Nr.: 1700216/23
- Lagerort: Pöchlarn
- Kapazität für maximal 12 Eisbehälter (360/165/120 mm)
- B/T/H 800/830/1850 mm, 400V/4 KW
- Kälteleistung 3136 W
- High Performance – äußerst leistungsstark für das Schockfrostern von Speiseeis
- Ausführung Chromnickelstahl Aisi 304, Isolierung 75mm
- Maximale Hygiene – Innenraum mit abgerundeten Ecken und Ablauf im Boden
- wartungsfreundlich – aufklappbares Abdeckpaneel mit Ventilatoren für einfache Reinigung
- manuelle Abtauung mit Tauwasserschale
- Kerntemperaturfühler, Türanschlag wechselbar
- inkl. 4 Roste 600x400mm

EUR 5.990,-



Eiswürfelerzeuger SVD-203A_1

- Modellwechsel
- Artikelnummer: 1700185/23
- Lagerort: St. Pölten

EUR 2.690,-