

Thermik- Küche und Pizza



Alto-Shaam Cook&Hold-Ofen, Räucherofen 750-SK/SX (Ser.Nr.3016518-5)

Zustandsbeschreibung:

- Gerät in Top Zustand – fast neuwertig!
- Vermittlungverkauf - Verkauf nicht über Stölner GmbH
- Behälterfassungsvermögen (max.) 9 Stk. GN 1/1-65mm
- Abmessungen: 653x742(851)x873mm (bxtxh)
- Anschlußwert: 230V/2,9kw

Räucheröfen geben Ihren Speisen durch echte Holzchips ein neues Aroma. Kein Dampfdruckgaren. Kein künstlicher Rauchgeschmack.

Sanfte, niedrige und langsame Halo Heat®-Strahlungswärme umgibt die Speisen gleichmäßig ohne die Verwendung von extrem heißen Heizelementen, Wasserzugabe oder Lüftern. Diese kontrollierte, einheitliche Hitze sorgt im gesamten Heißräucher-, Garungs- und Warmhaltevorgang für eine exakte Temperatur. Dies verbessert die

Qualität der Speisen und verlängert die Warmhaltezeit. Garen erfolgt nach Zeit oder nach Kerntemperatur über **die SIMPLE-Bedienung**. Sobald die zuvor eingestellten Werte erreicht wurden, schaltet der Ofen automatisch vom Garmodus in den Warmhaltemodus. Der Ofen kann die Nacht hindurch betrieben werden. Dies verringert die Betriebskosten und erhöht die Produktivität. In die bewusst einfach gestaltete, intuitive und benutzerfreundliche **Ausstattung**:

- Tür mit großem Sichtfenster
- Laufrollen (zwei (2) fest, zwei (2) schwenkbar mit Bremse)
- Kerntemperatur-Fühler mit einem Messpunkt
- Tropfschale und Tropfrinne mit Abfluss
- Zwei (2) Edelstahl-Seitenschiene mit zehn (10) Behälterpositionen im Abstand von 35 mm
- Herausnehmbare äußere Tropfrinne
- Räucherbox
- Programmierbare Touchscreen-Bedienung bei Modell mit Deluxe Control
- HACCP-Datenerfassung bei Modell mit Deluxe Control
- Einfaches Hoch-/Herunterladen von Rezepten über USB-Anschluss
- SureTemp™
- Wärmerückgewinnungssystem bei Modell mit Deluxe Control

Achtung: das ist nur eine Vermittlung - die Angaben sind direkt vom Kunden und werden von uns nicht überprüft / keinerlei Haftung oder Verpflichtung durch Fa. StölnerWerksgarantie läuft noch bis 11/2025

Kontaktperson: Klaus Weis Tel.: +43 699 1300 5349 oder Mraz Tel.: 0664/6307486
EUR 5.990,-

Kühltechnik



IDEAL Wärmeveritren COMFORT + Kühlregal Brilliant

- TOP Zustand , gebraucht max. 1,5 Jahre in Betrieb
- Vermittlungsverkauf: bitte kontaktieren Sie Ferdinand Ludomirska Tel.+43-699-17127627

1 Stk. IDEAL BRILLANTKÜHLREGAL: EIGENGEKÜHLT

- Type: BRILLANT KR-112-E. Kpl. CNS, Lamellenverdampfer mit Umluft hochklappbar; mit untergebautes Aggregat, bauseit.
- Tauwasserablauf erforderlich Seiten aus Isolierglas;
- Decke CNS geschlossen inkl. Nachrollo;
- Kundenseite: OFFEN; Rückseite CNS geschlossen; mit 3 Zwischenborden aus Glas, höhenverstell- und schrägstellbar, inkl. Preisschildleiste und Warenstopper;
- Beleuchtung unter der Decke u. unter den Zwischenborden
- Temperatur: Regelbar +5 bis +12°C
- Anschluß: 230V - 50Hz; 1407 W
- ABM.: B 1125 T 725 H 2010 MM
- Mehrpreis für komplett (außer Gehäuse Wärmestrahler) beschichtet in RAL

1 Stk. IDEAL Wärmeveritren COMFORT E-146-53 Sonder

- Slide In
- Position 1
- ohne EasyChange
- wird mittels mittlerer Trennscheibe mit Position 2 zusammengestellt
- ECKIGE AUSFÜHRUNG
- EXPRESS Change: Systemunterbau mit Dampfgenerator inkl. Entkalkungssystem zur Wasseraufbereitung;
- CLIMATE Control: 3 Klima-Arten in einem Gerät, inkl. Piktogrammsteuerung für Infrarot-
- Stützwärme und Feuchtigkeit, regelbare Feuchtezufuhr;
- Systemunterbau zur Aufnahme von Zubehör und abnehmbare Flügeltüren;
- Bedienseite: mit Flügeltüren (aushängbar), zur Kundenseite hin mit Verspiegelung,
- herausnehmbares Schneidbrett mit darunter integriertem Klappspiegel;
- EASY Cleaning: hochklappbare Heizplatte, abnehmbarer Glasdeckel;
- hitzebeständige LED-Beleuchtung – 2700Kelvin;
- Temperatur: Regelbar +65 bis +85°C
- Anschluss: 4,05 KW / 400 V - 50Hz
- ABM.: (BxTxH) 1460 x 918 x 536/1439 mm
- Mehrpreis für komplett (außer Gehäuse Wärmestrahler) beschichtet in RAL

1 Stk. IDEAL Eckwärmeveritren W BOE-154-154-53 OB Sonder

- Wärmeveritren KS geschlossen, BS offen
- Position 2
- Sonderform
- Spange wie Basic/Comfort (oben höher)
- ohne Ecksteher - freier Eingriff
- BS offen
- mit ST-Box 300 - Display lose in CNS-Blende
- ECKIGE AUSFÜHRUNG
- BEDIENSEITE OFFEN - OHNE ZWISCHENBORD
- Bester Einblick dank transparenter Bauweise
- Wärmehälteplatte über den Ausstellflächen sichern die perfekte Produktinnentemperatur Ihres Speisenangebotes
- Warmhalteplatte als Ausstellfläche bestehend aus gehärtetem Schwarzglas mit unterhalb angeordneter Heizplatte und Edelstahlverkleidung
- Bedienseite offen
- Temperaturbereich über digitale Steuereinheit regelbar; Steuereinheit lose beigelegt;
- Front-, Deck- und Seitenscheiben aus ESG
- gefertigt aus hochwertigem Edelstahl 1.4301
- langlebige und hitzebeständige LED-Beleuchtung mit warmer Farbwiedergabe pro Ebene
- umlaufender Einhängerrand
- einfache Reinigung und bestmögliche Hygiene
- Produkttemperatur: > +65°C
- Anschluss: 2x 2270 W - 230V/50Hz
- Abmessungen (BxTxH): lt. Zeichnung
- Mehrpreis für komplett (außer Gehäuse Wärmestrahler) beschichtet in RAL

1 Stk. IDEAL Wärmeveritren COMFORT E-146-53 Sonder 10.200,-

- Slide In
 - Position 3
 - ohne EasyChange
 - wird mittels mittlerer Trennscheibe mit Position 2 zusammengestellt
 - ECKIGE AUSFÜHRUNG
 - EXPRESS Change: Systemunterbau mit Dampfgenerator inkl. Entkalkungssystem zur Wasseraufbereitung;
 - CLIMATE Control: 3 Klima-Arten in einem Gerät, inkl. Piktogrammsteuerung für Infrarot-
 - Stützwärme und Feuchtigkeit, regelbare Feuchtezufuhr;
 - Systemunterbau zur Aufnahme von Zubehör und abnehmbare Flügeltüren;
 - Bedienseite: mit Flügeltüren (aushängbar), zur Kundenseite hin mit Verspiegelung,
 - herausnehmbares Schneidbrett mit darunter integriertem Klappspiegel;
 - EASY Cleaning: hochklappbare Heizplatte, abnehmbarer Glasdeckel;
 - hitzebeständige LED-Beleuchtung – 2700Kelvin;
 - Temperatur: Regelbar +65 bis +85°C
 - Anschluss: 4,05 KW / 400 V - 50Hz
 - ABM.: (BxTxH) 1460 x 918 x 536/1439 mm
 - Mehrpreis für komplett (außer Gehäuse Wärmestrahler) beschichtet in RAL
- EUR 31.256,00

Thermik- Küche und Pizza



Untergestell Mini, 10P+Räder

- Untergestell für Convotherm mini
 - neuwertig
 - 10 Einschübe
 - Räder
 - Gerät aus Messebetrieb GAST Salzburg 2024
 - Art.Nr.:1401103/20
 - Lagerort: St. Pölten
- EUR 885,-



Gas-Grillplatte FT6-6GLC hartverchromt

- Gas-Grillplatte FT6-6GLC hartverchromt
 - leichte Delle seitlich, sonst original
 - Art.Nr. 1400248/23
 - Lagerort: Pöchlarn
- EUR 1.990,-



Elektro Multibräter VB6-6E

- leichte Delle seitlich, sonst original
 - Art.Nr. 1400265/23
 - Lagerort: Pöchlarn
- EUR 2.390,-



Elektrogrillplatte NFT9-4ELC

- Schauraum
 - Modellwechsel
 - Mareno Unterbau wird empfohlen (Stromanschluß von unten)
 - Art.Nr. 1400054/23
 - Lagerort: St. Pölten
- EUR 1.690,-



Gasherd mit Gasbackofen NC7FG-8G32

- Schauraum
 - Modellwechsel
 - Art.Nr. 1400151/23
 - Lagerort: Wien
- EUR 2.390,-

Zubehör



Fritteusenkorb Pitco Frialator 165x340x150mm für E-7/14

- Reststück 165x340x150 mm
 - Art.Nr. 1401457/20
- EUR 39,-

Thermik- Küche und Pizza



Sous-Vide Becken SVC-14/2018

- OVP, Reststück, original
 - Art.Nr. 1401245/25
 - Lagerort: Pöchlarn
- EUR 1.190,-



Jospier Holzkohlegrill Ofen HJ45 LACXP

- Vermittlungsverkauf ohne Gewährleistung
 - Angaben sind laut Kunde -ungeprüft!
 - Mit dem Jospier zusammen verkauft werden: Standtisch Unterbau mit 2 Aschebehälter, Firebreak, Firebreak Hat.
 - Versand nach Rücksprache möglich!
 - Genaue Informationen zum Grill finden Sie auf der Jospier Homepage.
- EUR 5.500,-



Gas-Grillplatte gerillt Mareno FT7-4GR Reststück / Modellwechsel BJ2006

- Hochwertige, massive Stahlgrillplatte mit gerillter Oberfläche
 - Grillfläche schon etwas angerostet - kann jedoch gereinigt werden
 - Fettlade, 1 Heizzone
 - 6kW Gasleistung
 - B/T/H 400/730/230 mm
 - ~
 - Art.Nr. 1401326/23
 - S/N MA020096031
 - Lagerort St. Pölten
- EUR 299,-



Gasbackofen GN 2/1 Mareno BF7-8G Abverkauf / Modellwechsel BJ2010

- **Abverkauf / Modellwechsel BJ2010**
 - mit Gitterrost GN 2/1 (520x650 mm)
 - Sicherheitsthermostatventil
 - Innenhöhe 305 mm
 - B/T/H 800/730/670mm, Gasleistung 8 kW
 - ~
 - *Art.Nr. 1401251/20*
 - *Lagerort St. Pölten*
- EUR 590,-



Fritteusenkorbpaar, Set 2 Körbe 120x290x102 mm XFR7-C2 Reststück

- **Reststück**
 - Set bestehend aus 2 Körben
 - Korbgröße 120x290x102 mm
 - für Mareno Serie 700
 - ~
 - *Art. Nr. 1401354/20*
 - *Lagerort St. Pölten*
- EUR 29,-



Fritteusenkorb 235x275x105 mm Reststück

- **Reststück**
 - *Art. Nr. 1401349/20*
 - *Lagerort St. Pölten*
- EUR 19,-



Fritteusenkorb halb 110x390x125 Reststück

- **Reststück**
 - *Art. Nr. 1401352/20*
 - *Lagerort St. Pölten*
- EUR 19,-



Gasfritteuse Mareno NF7-4G8 Gebrauchtgerät

- **Gebrauchtgerät - ca. nur 2-3 Monate in Betrieb - Gerät ist jedoch BJ 2012 (ca. 6 Jahre originalverpackt auf Lager)**
 - ohne Unterbau (Unterbau wegen Fettablasshahn nach unten erforderlich)
 - eingestellt auf Erdgas (Flaschengasdüsen auf Wunsch kostenlos)
 - 1x 8-Liter-Frittierbecken
 - 1 Korb
 - Wannenabmessungen: 280 x 340 mm
 - Korbgröße B/T/H 200/350/110 mm
 - 400x730x250 mm
 - 7 kW Gasleistung
 - ~
 - *Art.Nr. 1401308/23*
 - *S/N MA0202328867*
 - *Lagerort St. Pölten*
- EUR 790,-



Schauraumkochblock Ambach 1300x850x900 mm Abverkauf wegen Schauraumumbau

- **Abverkauf wegen Schauraumumbau**
 - **Spezialpreis - Komplettabnahme**
 - E-Pastakocher inkl. Körbe, 8kW
 - Gas-Lavasteingrill 7KW (Mod. 8GLGUBO/40)
 - Gasherd 10,5 KW (Mod. 8GHUBO/40), Gasbrenner 3,5 kW und Hochleistungszweikreisbrenner 7 kW
 - Gasherd mit Hygieneunterbau H3 mit Sickenprägungen GN-1/1
 - Sockelblende 3-seitig
 - **Achtung:** Zwischen Nudelkocher und Lavasteingrill muss noch ein Neutralelement gegen Aufpreis eingebaut werden oder optionale Seitenteile für Einzelaufstellung der Geräte erforderlich!
 - B/T/H 1300/850/900 mm
 - ~
 - *Art.Nr. 1401788, 1401408, 1401409, 1401410/15*
 - *Lagerort Wien*
- EUR 4.990,-



Induc Einbau-Induktionsherd SH/IN/CL 7000/FL Gebrauchtgerät

- **Gebrauchtgerät - ca. 6 Monate in Verwendung**
 - Maximale Betriebssicherheit und perfekte Steuerung dank der „**RTCSmp**“ Realtime Temperature Control System Technologie mit der „**multi point**“ Technologie
 - Permanente Temperaturüberwachung von Ceranglas, Spulen, Kühlkörper und Elektronik
 - Elektronische Überwachung der Energiezufuhr
 - Automatische Leerkochschutzüberwachung auch bei Pfannen mit Sandwichboden
 - Kompaktes Gehäuse mit Generator und den Spulenträgern, optional mit Ceranglas
 - Optimale Luftzufuhr erfolgt über einen im Geräteboden angebrachten Lüfter
 - Kühlprozess der Leistungsteile und der Spule erfolgt über ein Luftleitführungssystem nach hinten und seitlich
 - Stufenloser Leistungsregler mit LED Kontrolllampe, zum Einbau in bauseitige Möbelblende
 - Verbindungskabel 1m zum einfachen Anstecken zwischen Regler und Generator
 - Einbauhöhe + 40 mm zur Gerätehöhe
 - Spule 270mm quadratisch flächendeckend
 - 1 Kochzone
 - 400V / 7kW
 - B/T/H 369x337x179(200) mm
 - ~
 - *Art.Nr. 1401526/23*
 - *Lagerort St. Pölten*
- EUR 1.190,-



Gas-Grillplatte Mareno NFT7-4GTRC + Unterbau NBV7-4 Schauraumgerät

- **Schauraumgerät**
 - verchromte Platte geriffelt
 - 1 Heizzone
 - inkl. Fettlade und Schaber zum Reinigen
 - inkl. Unterbau offen
 - B/T/H 400x730x250 mm Grillplatte, 400x670x620 mm Unterbau
 - 400V / 7 kW
 - ~
 - *Art.Nr. 1401373/23*
 - *S/N MA020361690*
 - *Lagerort St. Pölten*
- Foto NFT7-4GTRC ohne Unterbau*
- EUR 1.190,-



Induc Induktionseinbauherd STI-S.IN-5 Schauraumgerät

- Schauraumgerät - Einbaugerät
 - Anschlussfertig mit Bedienpaneel mit einem stufenlosen Leistungsregler mit LED Kontrolllampe
 - 1 Kochzone, Spule 220mm rund
 - Glas 320x320 mm
 - 400V / 5kW
 - B/T/H 384x384x226 mm
 - ~
 - Art.Nr. 1401332/23
 - Lagerort St. Pölten
- EUR 990,-



Einbau-Multibräter Mareno VBE-60D leichter Transportschaden

- Leichter Transportschaden bei Auflagerahmen (bei Ecke)
 - Ausführung rostfrei
 - Ausschnittmaße 592x593mm
 - Wannenkapazität 21 Liter
 - Wannentiefe 100mm
 - Mindesttiefe der Einbaufläche 750mm
 - Gerät ist ausgestattet mit Kabel, Klemmleiste, Schaltknebel, Kontrollleuchten, Befestigungsbügel
 - die Steuerkabel haben eine Länge von 600mm
 - ohne Schalterblende, ohne Schaltkasten
 - 400V / 8,1kW
 - B/T/H 600x600x230 mm
 - ~
 - Art.Nr. 1401372/25
 - S/N MA020322125
 - Lagerort St. Pölten
- EUR 990,-



Einbau-Multibräter Mareno VBE-40D leichter Transportschaden

- Leichter Transportschaden bei Auflagerahmen (etwas wellig)
 - Ausführung rostfrei
 - Ausschnittmaße 392x593mm
 - Wannenkapazität 13 Liter
 - Wammentiefe 100mm
 - Mindesttiefe der Einbaufläche 750mm
 - Gerät ist ausgestattet mit Kabel, Klemmleiste, Schaltknebel, Kontrollleuchten, Befestigungsbügel
 - die Steuerkabel haben eine Länge von 600mm
 - ohne Schalterblende, ohne Schaltkasten
 - 40V / 4kW
 - B/T/H 400x600x320 mm
 - ~
 - Art.Nr. 1401320/20
 - S/N MA1040243000
 - Lagerort St. Pölten
- EUR 790,-



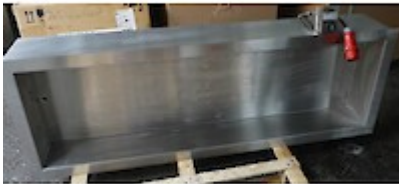
Casta Chinaherd CC/06 neu - Reststück

- Reststück - komplett neu - ausgepackt
 - mit 3 Brennern Typ M à 4,5kW ø110 mm
 - mit 3 Brennern Typ C à 9,5kW ø175 mm
 - robuste Edelstahlkonstruktion
 - leistungsfähige Starkbrenner aus Gusseisen mit Zündflammen für Wokpfannen
 - Brenner zerlegbar für einfache Reinigung
 - mit zentralem Abfluss, ohne Spülsystem (ohne Wasserdüsen)
 - Mittelausführung mit beidseitiger Bedienung
 - Unterbau offen
 - Gasleistung 42kW - Erdgas
 - B/T/H 1800x1100x850 mm
 - ~
 - Art.Nr. 1401484/20 - code 61501108BA
 - S/N 2139071
 - Lagerort St. Pölten
- EUR 3.990,-



Fritteusenkorb Gastrofit 215x300x160 mm Reststück neu

- Art.Nr. 1401350/25 - Mod. GEV 970751
 - Lagerort St. Pölten
- EUR 139,-



Einbaubainmarie Scholl 5/1 VK-002195 Gebrauchtgerät

- **Gebraucht - nur ca. 1 Jahr in Verwendung**
 - Zum flächenbündigen Einbau
 - Mit stationärem Zu-, Ab- und Überlauf, Anschlüsse nach unten
 - Geschweißte Wanne durchgehend beheizt
 - Für 5x GN 1/1-200, Heizkörper unter dem Wannensboden
 - Thermostat lose anhängend, mit Einbaugehäuse
 - Mit Einhängerahmen, muss jedoch auch von unten unterstützt werden
 - Innenwanne ca. BxTxH 1690x510x205 mm
 - Außenwanne ca. BxTxH 1770x600x280 mm
 - Einhängerahmen Außenmaß BxT 1800x630 mm
 - 400V / 5kW
 - ~
 - Art.Nr. 1401319/23
 - S/N 13/51847
 - Lagerort St. Pölten
- EUR 790,-



Gasherd Profi 6,5kW Schauraumgerät

- Schauraumgerät
 - Tischgerät
 - Edelstahl 18/10
 - 1 Brenner
 - Züandsicherung
 - Zündflamme
 - eingestellt auf Flaschengas
 - Düsen für Erdgas sind im Lieferumfang enthalten (20mbar)
 - Gasleistung 6,5kW (50mbar)
 - B/T/H 350x350x170 mm
 - ~
 - Art.Nr. 1400496/23
 - Mod. BIG7001F-6,5
 - Lagerort Wien
- EUR 399,-



Garraumschutz Panasonic Reststück

- Einzigartiger Garraumschutz für Mikrowellenherde mit weltweiter Zertifizierung
 - schont den Innenraum des Mikrowellenherdes
 - vermeidet verbrannte Essensreste auf der Bodenplatte oder am Garraumhimmel
 - bessere Hygiene - längere Lebensdauer - Reduktion von Ausfällen und Reparaturkosten
 - einfaches und unkompliziertes Handling:
 - den festen Garraumschutz einfach herausnehmen, reinigen und wieder einsetzen
 - geeignet für die Panasonic Öfen NE-1843/1643/1653
 - ~
 - Artikelnummer 1401266/23
 - Mod. NECPS2A-EU
 - Lagerort St. Pölten
- EUR 49,-



Untergestell für Pizzaofen STZ435/2 leichter Transportschaden

- Leichte Delle beim Rahmen
 - B/T/H 1000x840x970 mm
 - ~
 - Art.Nr. 1402023/23
 - Lagerort St. Pölten
- Symbolfoto
EUR 299,-



Untergestell I 60.31.201 gebraucht

- **gebraucht - einige Monate in Verwendung**
 - für Combi-Duo 6-1/ auf 6-1/1 und auf 10-1/1-E
 - allseitig offen
 - mit höhenverstellbaren Lenkrollen
 - B/T/H 884x763x200 mm
 - ~
 - Art.Nr. 1402035/20
 - Lagerort St. Pölten
- EUR 299,-

Zubehör



Einbau-Suppentopf HWB-11QT Komplettset mit Einsatz + Deckel LID-1

Komplettset bestehend aus:

- Suppentopf Heat-Max HWB mit DM/H 311/222mm,
 - 230V/0,6kW
 - Einbauversion für 11L Einsatz
 - Einsatz 11 Liter für HWB 11
 - LID-1 Deckel mit Löffelausschnitt für HWB 11
 - Reststück original
 - Artikelnr.: 1400748/23 + 1401157/23 + 1401158/23
 - Lagerort: St. Pölten
- EUR 795,-

Küche und Bargeräte neutral



Einbau-Induktionsherd IN/320-5 inkl. Poti

- Induktions-Einbaugeräte RTCSmp Install-Line „IN“
 - Variable Frequenztechnologie – die Frequenz passt sich automatisch bei jeder Benutzung an das Pfannenmaterial an
 - Kochfelder mit der „multi point“ Technologie, 3 Feuer pro Kochfeld
 - Kompakt mit Einhängerrahmen, mit flächenbündig eingesetztem Ceranfeld
 - Optimale Luftzufuhr erfolgt über einen am Geräteboden angebrachten Lüfter
 - Kühlprozess der Leistungsteile und der Spule erfolgt über ein Luftleitführungssystem
 - B/T/H 384/384/226 mm
 - 400 V/5 kW
 - 1 Rundspule 270 mm,
 - Glas 320x320 mm
 - gebraucht - nur ca. 6 Monate in Betrieb
 - Art.Nr.: 1402606/25
 - Lagerort: St.Pölten
- EUR 1.790,-

Zubehör



Einbau-Suppentopf HWB-11QTD mit Ablauf, Komplettset mit Einsatz + Deckel LID

Komplettset bestehend aus:

- Suppentopf Heat-Max HWB-11QT mit DM/H 311/222mm,
 - 230V/0,6kW Einbauversion für 11L Einsatz
 - Ablauf für HWB 4/7/11
 - Einsatz 11 Liter für HWB 11
 - LID-1 Deckel mit Löffelausschnitt für HWB 11
 - LID Deckel mit Scharnier & Löffelausschnitt für HWB 11
 - Artikelnr.: 14S0056/23 + 1401157/23 + 1401159/23
 - Lagerort: St. Pölten
- EUR 955,-

Thermik- Küche und Pizza



Domino Induktionskochfeld EH375FBB1E Siemens

- Artikel neu-originalverpackt
 - Domino Induktionskochfeld EH375FBB1E Siemens
 - 30 cm, schwarz mit Rahmen aufliegend
 - Art.Nr. 1402595/10
 - Lagerort: St. Pölten
- EUR 249,-



Mikrowellenherd FE023LMB2 Siemens

Aktion neu - originalverpackt

- SIEMENS Mikrowelle »FE023LMB2«
- Automatikprogramme
- bis 800 Watt - Wattleistung
- Grillfunktion
- Favoritentaste
- quickStart

cookControl8 Automatikprogramme garantieren beste Ergebnisse - cookControl8. Für beste Ergebnisse haben wir das Kochbuch direkt in das System mit eingebaut. cookControl8 bietet 8

Automatikprogramme für die perfekte Zubereitung Ihrer Gerichte. Einfach das gewünschte Programm auswählen und das Gewicht eingeben – alles Weitere geht automatisch.

Allgemein

Weitere Vorteile Zeitsparend und leistungsstark bis 800 Watt - Wattleistung Grillgut wird gleichmäßig gebräunt - Grillfunktion Speichern Sie die Einstellung, die Sie jeden Tag am häufigsten verwenden – Favoritentaste. Aufwärmen der Speisen mit nur einem Tastendruck – quickStart.

Technische Daten

Leistung	800 W
Leistung Mikrowelle	800 W
Spannung	220-240 V
Absicherung	10 A
Kabellänge	1,3 m

- Art.Nr.: 1402596/10
 - Lagerort: St .Pölten
- EUR 99,-



Elektro-Grillplatte hartverchromt, Mareno FT6-4ELC Gebrauchtgerät

- Vermittlungsverkauf
- **Gebrauchtgerät einige Monate in Verwendung / Grillfläche Top Zustand**
- Ausführung rostfrei
- mit abnehmbarem Spritzschutzrand
- glatte, hartverchromte Bratplatte 396x555mm
- tiefergesetzt
- Temperaturregelung 0 bis 300°C
- 400V / 3,9kW
- B/T/H 400x600x295 mm
- ~
- Art. 503000/10
- **S/N MA020429420**

Achtung: das ist nur eine Vermittlung - die Angaben sind direkt vom Kunden und werden von uns nicht überprüft / keinerlei Haftung oder Verpflichtung durch Fa. Stölner

Kontakt: Herr Reiler 0676-83081320

EUR 990,-



Panasonic Mikrowellenherd NE-2140

Die Profi-Geräte mit großem, variablem Garraum für alle, die große Mengen in kürzester Zeit servieren möchten. Garraum und Gehäuse aus hochbelastbarem Edelstahl, gut lesbares LC-Display, 4 Leistungsstufen, 4 Magnetronen und rotierende Hohlleiter zur schnellen und gleichmäßigen Erwärmung mit entnehmbarer Keramikzwischenplatte für 2 Garraumebenen

- Schauraumgerät
 - 400 V/3,65 kW
 - Mikrowellenleistung 2100 Watt
 - 44L Garraum GN 1/1
 - Garraum B/T/H 535/330/250 mm
 - Gehäuse B/T/H 650/526/471 mm
 - manuelle Steuerung
 - leichte Kratzer und eine leichte Delle in Front
 - S/N: 5J63020035
 - Art.Nr: 1402630/16
 - Lagerort: St. Pölten
- EUR 2.099,-



Berner Einbau-Induktionsherd BI4EGDF20

- Berner BI4EGDF20, Quadratische Induktionskochstelle, Flächenstar-Spule
- Heizzonen 4
- Induktion Einbaugerät
- Leistung 20 kW
- 5 kW pro Kochstelle
- Regler stufenlos
- 400V Spannung
- Spule in mm: 280x280 Flächenstar
- Spulenform: quadratisch, flächendeckend
- Topferkennung
- Art.Nr.: 1402615/20
- Lagerort: St. Pölten
- Zustand: Reststück NEU

EUR 7.990,-



Elektronudelkocher PC6-4E

- SR Gerät, Kratzer möglich, S/N:MA020466164
 - B/T/H 400/600/295 mm, 400 V/5,67 kW 1 Becken 14 Liter, 308x340x180 mm, inkl. Wasserzu- und -ablauf auf Rückseite, Stärkeentleerung, Heizkörper anhebbar, 2 Nudelkörbe 145x290x125 mm, Thermostat 30-100°C
 - Art.Nr.:1400272/23
 - Lagerort: St. Pölten
- EUR 1.590,-



Hatco Durchlauftoaster TM-5H, SR original

- B/T/H 290/419/387mm, 230V/1,6kW
- Durchlauftoaster, CNS-Gehäuse, einstellbare Bandgeschwindigkeit, wahlweise Ober- oder Unterhitze
- abschaltbar, Auswurf wahlweise vorne oder hinten,
- Stromsparmodus, Einlauföffnung 186x88mm
- Art.nr.: 503000/25
- SR original
- Lagerort: St. Pölten

EUR 795,-



Berner Einbau-Grillplatte BGE50

- Marke: Berner
- Type: BGE50
- Zustand: Neu Original
- B/T/H 500/600/120 mm
- 400 V/6 kW 2 Heizzonen,
- Bratfläche 420x520 mm
- Art.Nr.: 1400518/20
- Lagerort: Pöchlarn

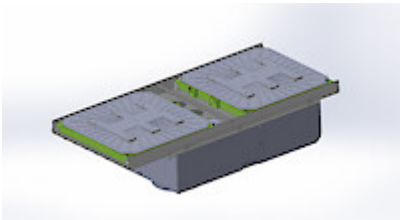
EUR 2.890,-



Elektro-Multibräter NVB7-4E

- Vorführgerät hat Kratzer
- B/T/H 400/730/870 mm, 400 V/4 kW,
- Wanne 100 mm tief aus blankpoliertem Edelstahl,
- Innenmaße: 320x480 mm,
- abgerundete Kanten zur leichten Reinigung,
- 1 Heizzone, inkl. Unterbau mit 1 ausziehbarem Behälter, mit Türen
- Art.Nr. 1402614/23
- Lagerort: St. Pölten

EUR 1.999,-



Einbau-Induktionsherd CO/720-FL-10

- Zustand: gebraucht (nur 6 Monate in Betrieb)
- B/T/H 311/655/161 mm,
- 400 V/2x 5 kW 2 Spulen 270 mm quadratisch flächendeckend
- S/N: IN343.00116.0622;
- ohne Regler - optional mechanische Regler Poti oder digitale Tap-Steuerung
- Art.Nr.: 1402738/25
- Lagerort: St.Pölten

EUR 2.890,-

Küche und Bargeräte neutral

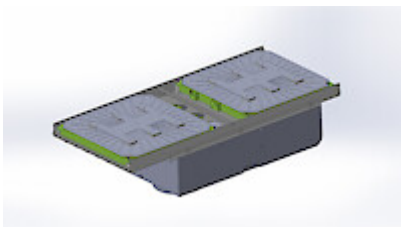


Vakuumpackungsmaschine SU-310

- Vakuumpackung durch Ultrapräzisions-Sensor • Flüssigkeitskontrolle durch Verdampfungspunkterkennung mit Autostopp • Mikroprozessor mit großem LCD-Farbdisplay mit Anzeige aller Informationen • Touchsteuerung, 25 Programme mit Blockierfunktion, 6 Sprachen, Vakuumpack Plus • Programm „Stufen-Vakuumpackung“ - bis zu 3 Stopps möglich für weiche, porige Produkte • Taste „Pause“ um die Lebensmittel in der Kammer zu marinieren • Doppelte Verschweißung - hohe Haltbarkeit der Verpackung • Sanfte & progressive Dekompression / Druckentlastung • „Powered by Busch“ - hochwertige, robuste & zuverlässige Vakuumpumpe • Dry-Oil-Programm für die Trocknung der Pumpe & Stundenzähler für den Ölwechsel
- Modellwechsel
- Neuwertiges Gerät - kurzer Testbetrieb, S/N:11407302280024
- 230 V/0,37 kW, Vakuumpumpe Kapazität 10m³/h, B/T/H 384/465/403 mm (Außen), 330/360/155 mm (Innen), Schweißleiste vorne 320 mm
- Art.Nr.: 1400992/23
- Lagerort: St. Pölten

EUR 1.999,-

Thermik- Küche und Pizza



Einbau-Induktionsherd CO/720-FL-10_2

- SR, S/N: IN343.00068.0522;
 - ohne Regler - optional mechanische Regler Poti oder digitale Tap-Steuerung
 - B/T/H 311/655/161 mm,
 - 400 V/2x 5 kW 2 Spulen 270 mm quadratisch flächendeckend
 - Lagerort: St. Pölten
 - Art.Nr.: 1402745/25
- EUR 3.590,-



Mikrowellenherd NE-2140_1

- Die Profi-Geräte mit großem, variablem Garraum für alle, die große Mengen in kürzester Zeit servieren möchten. Garraum und Gehäuse aus hochbelastbarem Edelstahl, gut lesbares LC-Display, 4 Leistungsstufen, 4 Magnetronen und rotierende Hohlleiter zur schnellen und gleichmäßigen Erwärmung mit entnehmbarer Keramikzwischenplatte für 2 Garraumebenen, Garraum B/T/H 535/330/250 mm, Gehäuse B/T/H 650/526/471 mm, 44 Liter Garraum GN 1/1
- 400 V/3,65 kW Mikrowellenleistung 2100 Watt manuelle Steuerung
- VF; S/N:5C62230010A
- Lagerort: St. Pölten
- Art.Nr.: 1401967/16

EUR 1.999,-



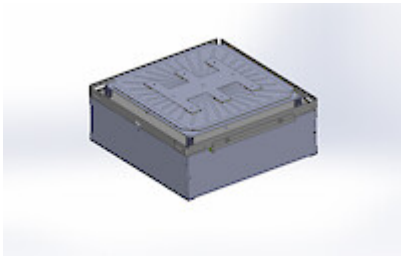
Wärmebrücke 1460x300x600mm

- Reststück neu - Kratzer möglich,
 - 1460x300x600mm,
 - massive bauweise,
 - unter jeder Etage jeweils 4 Elstein-Wärmestrahler 250W montiert,
 - 230V/2,0KW
 - Art.Nr. 50300/23
 - Lagerort: St. Pölten
- EUR 999,-



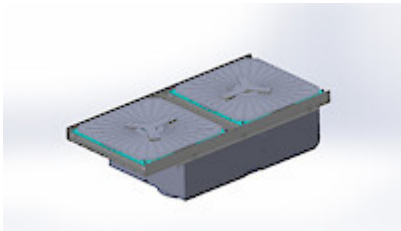
Mikrowellenherd NE-1027

- Transportschaden Gehäuse - rechts seitlich+vorne und oben, Funktion ok, ohne Gewährleistung,
 - Die Panasonic-1.000 Watt-Klasse taut auf, erhitzt und gart im Handumdrehen.
 - Garraum und Gehäuse aus hochwertigem Edelstahl Garraum B/T/H 330/330/200 mm Gehäuse B/T/H 510/360/306 mm
 - 1 Magnetron, Mikrowellenleistung 1000 Watt 22 Liter Garraum
 - 230 V/1,49 kW manuelle Steuerung
 - S/N:5H78160096
 - Art.Nr.: 1401401/16
 - Lagerort: St.Pölten
- EUR 329,-



Einbau-Induktionsherd SH/IN/CL 7000-360FL

- gebraucht ca. 1 Jahr Betrieb,
 - S/N: IN63.P0023.0115 und IN63.P0024.0115,
 - inkl. mechanischem Regler Poti
 - Maximale Betriebssicherheit und perfekte Steuerung dank der „RTCSmp“ Realtime Temperature Control System Technologie mit der „multi point“ Technologie
 - flächendeckender Quadratspule 270x270mm (2x Rechteck) mit 6 Sensoren
 - Permanente Temperaturüberwachung von Ceranglas, Spulen, Kühlkörper und Elektronik
 - Elektronische Überwachung der Energiezufuhr
 - Kompaktes Gehäuse mit Generator und den Spulenträgern, optional mit Ceranglas
 - Optimale Luftzufuhr erfolgt über einen im Geräteboden angebrachten Lüfter
 - Kühlprozess der Leistungsteile und der Spule erfolgt über ein Luftleitführungssystem nach hinten und seitlich
 - Stufenloser Leistungsregler mit LED Kontrolllampe, zum Einbau in bauseitige Möbelblende
 - Verbindungskabel 1m zum einfachen Anstecken zwischen Regler und Generator
 - Einbauhöhe + 40 mm zur Gerätehöhe
 - B/T/H 369/337/179(200)mm, 400V/7KW
 - Art.Nr: 1401526/25
 - Lagerort: St.Pölten 2 Stk.
- EUR 1.590,-



Einbau-Induktionsherd CO/650-R-10

- gebraucht nur ca.6 Monate in Betrieb,
 - S/N: IN312.00323.1021;
 - ohne Regler - optional mechanische Regler Poti oder digitale Tap-Steuerung
 - Art.Nr.: 1402163/25
 - B/T/H 311/610/161 mm,
 - 400 V/2x 5 kW 2 Spulen 270 mm rund
 - Lagerort: St.Pölten
- EUR 2.590,-

Küche und Bargeräte neutral



Vakuumverpackungsmaschine SU-520

- Vakuumkontrolle durch Ultrapräzisionssensor • Flüssigkeitskontrolle durch Verdampfungspunkterkennung mit Autostopp • Mikroprozessor mit großem LCD-Farbdisplay mit Anzeige aller Informationen • Touchsteuerung, 25 Programme mit Blockierfunktion, 6 Sprachen, Vakuum Plus • Programm „Stufenvakuumierung“ - bis zu 3 Stopps möglich für weiche, porige Produkte • Taste „Pause“ um die Lebensmittel in der Kammer zu marinieren • Doppelte Verschweißung - hohe Haltbarkeit der Verpackung • Sanfte & progressive Dekompression / Druckentlastung • „Powered by Busch“ - hochwertige, robuste & zuverlässige Vakuumpumpe • Dry-Oil-Programm für die Trocknung der Pumpe & Stundenzähler
 - Modelwechsel, SR, S/N:11407902211211
 - Art.Nr.: 1400996/23
 - 230 V/0,75 kW,
 - Vakuumpumpe Kapazität 20m³/h, B/T/H 625/537/513 mm (Außen), 560/430/183 mm (Innen),
 - 2 Schweißleisten seitlich je 420 mm (1x links, 1x rechts)
- EUR 3.790,-

Thermik- Küche und Pizza



Mikrowellenherd NE-1843_1

- Kleines Gehäuse, riesige Leistung: Die Panasonic Kompakt-Klasse sorgt für blitzschnellen Genuss. Garraum und Gehäuse aus hochbelastbarem Edelstahl, mit LED-Innenbeleuchtung und LC-Display, 3 Leistungsstufen, 2 Magnetronen speziell angeordnet für gleichmäßige Erwärmung
 - Garraum B/T/H 330/310/175 mm,
 - Gehäuse B/T/H 422/508/337 mm,
 - 18 Liter Garraum
 - 230 V/2,83 kW Mikrowellenleistung
 - 1800 Watt manuelle Steuerung
 - Transportschaden - Delle Gehäuse oben-hinten
 - S/N:5A32120029
 - Art.Nr.: 1401865/16
 - Lagerort: St. Pölten
- EUR 999,-

Küche und Bargeräte neutral

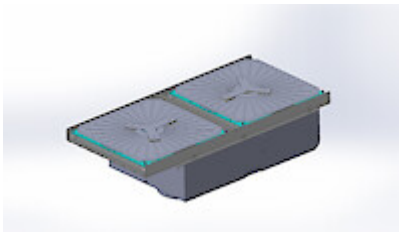


Mikrowellenherd Menumaster RFS-518TS

- B/T/H 551/533/365 mm, 230 V/2,7 kW
- 1800W Mikrowellenleistung
- 2 Magnetrone
- Innenraum 359x413x226 mm / 34 L
- leistungsstark & großes Volumen,
- elektronische Steuerung mit bis zu 100 Programmen,
- 5 Leistungsstufen - 4 Kochstufen - Auftaufunktion
- Innenbeleuchtung
- digitale Anzeige mit Countdown-Timer
- Chromnickelstahlausführung
- Art.Nr.: 1400721/25
- VF; S/N:2006190239
- Lagerort: St. Pölten

EUR 895,-

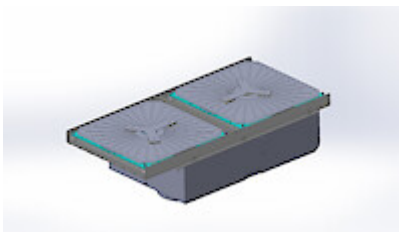
Thermik- Küche und Pizza



Einbau-Induktionsherd CO/650-R-10_1

- gebraucht nur ca. 1 Jahr in Betrieb,
- S/N: IN312.00112.0421;
- ohne Regler - optional mechanische Regler Poti oder digitale Tap-Steuerung
- B/T/H 311/610/161 mm,
- 400 V/2x 5 kW 2 Spulen 270 mm rund
- Art.Nr.: 1402743/25
- Lagerort: St.Pölten

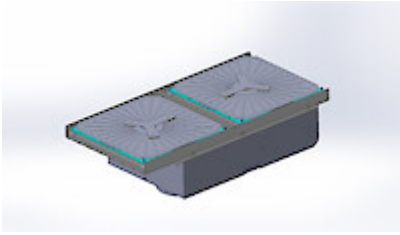
EUR 2.290,-



Einbau-Induktionsherd CO/650-R-10_2

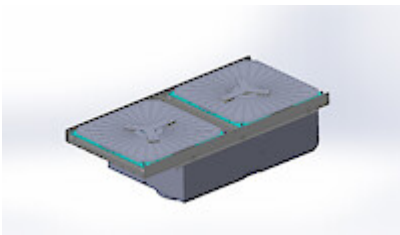
- gebraucht, nur wenige Monate in Betrieb,
- S/N: IN312.01130.1222;
- ohne Regler - optional mechanische Regler Poti oder digitale Tap-Steuerung
- B/T/H 311/610/161 mm,
- 400 V/2x 5 kW 2 Spulen 270 mm rund
- Art.Nr.: 1402742/25
- Lagerort: St. Pölten

EUR 2.590,-



Einbau-Induktionsherd CO/650-R-7

- Vorführgerät
 - S/N: IN302.00113.0722,
 - ohne Regler - optional mechanische Regler Poti oder digitale Tap-Steuerung
 - B/T/H 311/610/161 mm,
 - 400 V/2x 3,5 kW 2 Spulen 270 mm rund (passend für Gläser 375x650 mm oder 650x650 mm)
 - Art.Nr.: 1402139/25
 - Lagerort: St.Pölten
- EUR 2.780,-



Einbau-Induktionsherd CO/650-R-7_1

- Vorführgerät
 - S/N: IN302.00115.0722,
 - ohne Regler - optional mechanische Regler Poti oder digitale Tap-Steuerung
 - B/T/H 311/610/161 mm,
 - 400 V/2x 3,5 kW 2 Spulen 270 mm rund (passend für Gläser 375x650 mm oder 650x650 mm)
 - Art.Nr.: 1402164/25
 - Lagerort: St.Pölten
- EUR 2.780,-



Kienle Einbaufritteuse VXE21/P Primus / 7,5kW

- Restück
 - neu-original
 - inkl. Option 3 Schnellwahltasten
 - 7,5 kW
 - 7-9 Liter
 - B/T/H 224/67mm
 - Körbe 1
- EUR 3.990,-



Elektro-Multibräter VB6-6E_1

- gebraucht ca. 6 Monate Betrieb,
- div. Dellen und Beschädigungen,
- G2088,
- Marke: Mareno
- Standgerät
- B/T/H 600/600/850 mm,
- 400 V/8,1 kW,
- Ausführung rostfrei,
- Unterbau offen inkl. Auffangbehälter GN,
- Grill-/Bratfläche Edelstahl hochglanzpoliert,
- großdimensionierter Ablauf,
- Wannenkapazität 21 Liter,
- Wanne 520x480x95 mm,
- Thermostat 50- 300°C,
- 2 Heizzonen
- S/N: MA020440549
- Art.Nr.: 1402749/25
- Lagerort: St. Pölten

EUR 1.890,-

Küche und Bargeräte neutral



Heißluftdämpfer Convotherm maxx pro easy 6.10 inkl. Untergestell fahrbar

- gebraucht nur 4 Monate in Betrieb, Top Zustand
 - Art.Nr.: 14S0086/20
 - inkl. fahrbares Untergestell
 - inkl. Boiler
 - inkl. Verschwindetür
 - Verfügbar ab ca. Ende 10/2024
 - Lagerort: St. Pölten
- EUR 5.590,- 5.890,-

Thermik- Küche und Pizza



Unterbau offen Mareno BV6-6 Schauraumstück

- **Abverkauf wegen Schauraumbau St. Pölten**
- offenes Schrankelement
- B/T/H 600x535x600 mm
- ~
- Art.Nr. 1400286/23
- Lagerort St. Pölten

Symbolfoto
EUR 199,-



Kondensationshaube Convotherm Mini PRO

- kurzer Messebetrieb Salzburg 2024
 - neuwertig
 - Frontabsaugung für Mini 6.10 und 10.10, direktes Absaugen bei Öffnen der Tür
 - Einfache Bedienung über den mini Kombidämpfer
 - Energieeffizient durch innovativen Standby-Betrieb während des Garvorgangs
 - Niedriger Geräuschpegel bei hohem Wirkungsgrad
 - Hohe Servicefreundlichkeit, auch der Wärmetauscher kann ausgetauscht werden
 - Fettfilter ohne Werkzeug von vorne abnehmbar
 - Leichte Reinigung möglich
 - 2 Geschwindigkeiten: low & high
 - Bauhöhe nur 236 mm
 - Art.Nr.: 1401114/20 /3432601
 - Lieferort: St-Pölten
- EUR 2.190,-



Kombi-Schnellgarsystem Merrychef ConneX12 High Power

- Messe-Vorführgerät
 - S/N: 2205213090330
 - B/T/H 356/641/619mm, 400V/5,8kW
 - Innenraum B/T/H 311/311/168mm, Mikrowelle 2 kW, Heißluft 2,2 kW
 - Kombinationsgerät Mikrowelle/Heißluft "Tuned Impingement"
 - Erweiterte Ausführung des e2S!
 - Der conneX®12 ist das vielseitigste Schnellgarsystem auf dem Markt.
 - Neues 7-Zoll-HD Breitbild Display - easyTouch® 2.0-BEDIENUNG
 - Dank der WLAN-/Ethernet-Konnektivität zur KitchenConnect-Cloud
 - können Rezepte einfach aktualisiert werden
 - (auch über einen USB-Stick möglich)
 - Standardausführung Edelstahl
 - Art.Nr.: 1401844/17
 - Lagerort: Wien
- EUR 6.490,-



Ölauffangwanne XFR7-BR Chromnickelstahl

- Ölauffangbehälter
 - Schauraumgerät
 - Modellwechsel
 - ca. B/T/H 261x600x135mm
 - Volumen ca. 20Lt.
 - Artikelnummer: 1400189/23
 - Lagerort: St. Pölten
- EUR 149,-

Zubehör



Rational Untergestell für iVario 2-XS, Art. 60.31.221

- SR neuwertig
- Kratzer möglich
- 2 Ausziehböden
- 6 Paar Auflageschienen für 1/1
- Seiten und Decke geschlossen
- Füße
- Rückwand offen
- 1100x717x595mm

Artikelnummer: 1401715/12

Lagerort: St. Pölten

EUR 1.299,-



Rational Untergestell II für Typ 6-1/1, Art. 60.31.103

- Gebraucht, einige Monate in Betrieb
- mit 14 Paar Auflageschienen
- Front und Rückseite offen
- Seiten geschlossen
- Räder
- B/T/H 850(884)x700(769)x699mm

Artikelnummer: 1401208/12

Lagerort: St. Pölten

EUR 890,-

Thermik- Küche und Pizza



Fritteuse FriFri Profi+ 10, 9,2kW

- Schauraum
 - komplett neu (leichte Kratzer möglich)
 - Artikelnummer: 1400477/23
 - Lagerort: St. Pölten
- EUR 1.799,-

Zubehör



Rational UltraVent Kondensationshaube für Typ 6-1/1, 10-1/1, Art. 60.75.134

- Leistung 230V / 0,17kW
 - Abmessungen 854x885x313 mm
 - Durch die Kondensationstechnologie der UltraVent werden austretende Dämpfe gebunden und abgeleitet.
 - Ein extra Außenanschluss bzw. die Erweiterung einer bestehenden ablufttechnischen Anlage ist für diese Umlufthaube nicht erforderlich.
 - Die Installation ist einfach und jederzeit nachträglich möglich.
 - Passend zu allen iCombiPro & iCombiClassic 6-1/1 & 10-1/1 Modellen
 - Artikelnummer: 1401412/12
 - Lagerort: St. Pölten
- EUR 3.149,-

Thermik- Küche und Pizza



Fritteuse FriFri Frita+6

- Fast neuwertig - nur 3 Tage in Verwendung
 - Vermittlungsverkauf: Kontakt Herr Planitzer Tel.0664-3222949
- Achtung: das ist nur eine Vermittlung - die Angaben sind direkt vom Kunden und werden von uns nicht überprüft / keinerlei Haftung oder Verpflichtung durch Fa. Stölner.
- EUR 895,-



Elektro-Hockerkocher ST/EHK

- S/N: 10024868012, gebraucht - nur ca.2/3 Wochen Betrieb
- Lagerort: St.Pölten
- Art.Nr.: 1402609
- B/T/H 540/580/375 mm, 6 kW/400 V
- Gehäuse rostfrei, robuste Bauweise, Kochplatte 440 mm, Stufenschalter, Kontrolllampe, Überhitzungsschutz, höhenverstellbare Füße

EUR 690,-



Trockenschrank Stölnner Pro-Dryer exclusiv

- Vorführgerät
 - 700x800x1700 mm
 - 510 W 82 kg• leichte Handhabung:
 - Obst oder Gemüse in Scheiben schneiden, auf die Trockenladen ausbreiten, einschalten. Voilà!
 - Hygienisch: Ein geschlossenes Umluftsystem eröffnet neue Hygiene-Maßstäbe und sorgt für eine gleichmäßige
 - Trocknung durch Trocknungsgut werden ausgeschlossen.
 - Platzsparend: Die kompakten Abmessungen sowie applizierte Laufrollen erlauben, neben einer Aufstellung auf kleinstem Raum, mobile Anwendungen.
 - Energiesparmeister: Mit einer Trockenfläche von bis zu 6m² bei einem Strombedarf von max. 450 Watt ist Herb.ERT ein wahres Effizienzwunder.
 - Patentierte & Zertifiziert durch www.lva.at
 - Multifunktional einsetzbar
 - Art.Nr.: 1700529/19
 - Lagerort: St. Pölten
- EUR 6.590



Elektrogrillplatte NFT9-4ELC_1

- Modellwechsel
 - Mareno Unterbau wird empfohlen (Stromanschluß von unten)
 - Artikelnummer: 1400054/23
 - Lagerort: Pöchlarn
- EUR 1.870,-



Hatco Einbausuppentopf HWB-4QTD Reststück - komplett neu

- Reststück - komplett neu
 - CNS-Gehäuse
 - indirekte Beheizung
 - trocken oder mit Wasser betreibbar (etwas gleichmäßigere Temperatur mit Wasser)
 - inkl. externem Regler mit Ein/Ausschalter und Temperaturregler (stufenlos)
 - mit Kabel 914mm
 - ohne Einsatz ohne Deckel
 - inkl. Ablauf
 - Einbauversion für 4L Einsatz
 - 230V / 0,6kW
 - DM/H 210x241 mm
 - ~
 - Art.Nr. 1401854/23
 - Lagerort St.Pölten
- EUR 490,-



Einsätze

Suppentopfeinsatz 4 L für Hatco HWB-4 Reststück komplett neu

- Reststück - komplett neu

- ~

- Art.Nr. 1401151/23

- Lagerort St.Pölten

Symbolfoto

EUR 79,-



Deckel LID-1 mit LA für HWB-4 Reststück komplett neu

- Reststück - komplett neu

- mit Löffelausschnitt

- ~

- Art.Nr. 1401152/23

- Lagerort St.Pölten

EUR 36,-



Untergestell SDN435/2 für Pizzaofen Donatello Reststück

- Reststück

- B/T/H 1140x960x900 mm

- ~

- Art.Nr. 1401358/23

- Lagerort St. Pölten

EUR 199,-



Neutralelement ohne Lade Mareno NEN7-4 Reststück

- Reststück

- robuste Arbeitsfläche aus Edelstahl

- B/T/H 400x730x250 mm

- ~

- Art.Nr. 1401294/20

- Lagerort St. Pölten

EUR 199,-



Nachwärmer 00-51575 Schauraumstück

- **Schauraumstück - Kratzer möglich**

- Edelstahl
- beheizte Bodenplatte
- Kunststoffscheiben
- für ca. 4,5 kg Nachos
- 230V / 90W
- B/T/H 390/320/600 mm

- ~

- *Art.Nr. 1401315/20*

- *Lagerort St. Pölten*

EUR 199,-